

1 DFA  
ESCALA 1 : 50

## EQUIPAMENTOS

11b	CABINE SEGURANÇA BIOLÓGICA CLASSE II-A1 -MÉDIA
16b	CENTRÍFUGA DE BANCADA - MÉDIA
16c	CENTRÍFUGA DE BANCADA - MICRO
19a	COMPUTADOR - DESKTOP COMPLETO (CPU+MONITOR+TECLADO+MOUSE)
32a	FREEZER CIENTÍFICO -30°C - 100 A 300L
32c	FREEZER-80°C (ULTRAFREEZER) 500L - 800L
44a	PIPETA
46b	REFRIGERADOR CIENTÍFICO 400 A 650L

## FLUXOS

- AMOSTRAS
- INSUMOS
- RESÍDUOS
- PESSOAS
- EQUIPAMENTOS GRANDES

## TERMO DE RECEBIMENTO E APROVAÇÃO DE PROJETO

Por este instrumento fica formalizada a aprovação do Projeto Básico pelos profissionais técnicos habilitados responsáveis; coordenador da meta e/ou fiscal do Contrato; autoridades competentes na Cogic; e gestores diretamente envolvidos e direção da Unidade demandante

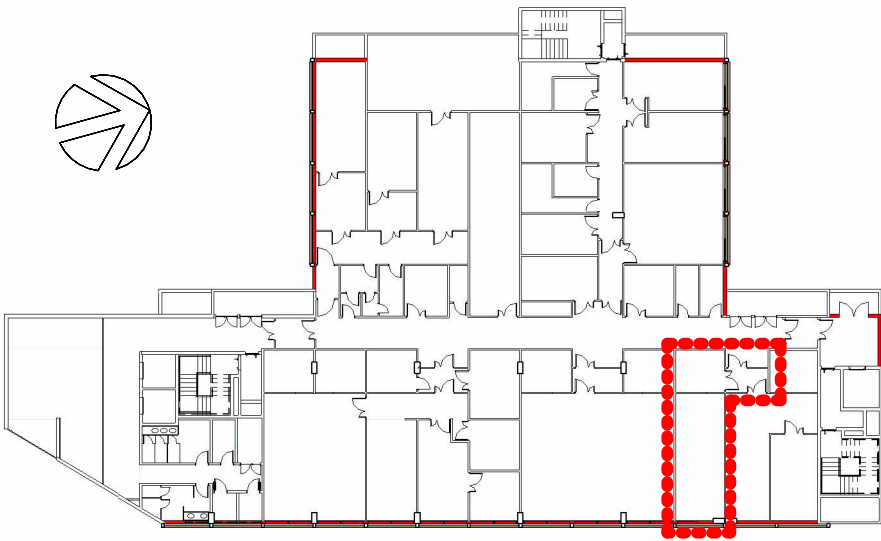
Esta aprovação atende aos incisos I e II do art. 18 da Lei nº 14.133/2021 (instrução da fase preparatória) e sua inclusão no Processo referente à contratação do objeto é necessária para dar prosseguimento ao certame licitatório.

Desse modo, a Cogic se compromete em executar o serviço ou obra em consonância com o Projeto Básico aprovado neste ato

Por sua vez, os gestores diretamente envolvidos e direção da Unidade demandante se comprometem em não solicitar modificações que alterem este Projeto Básico uma vez que têm plena compreensão e concordância com o mesmo.

Os gestores diretamente envolvidos e direção da Unidade demandante atestam ainda a concordância com o planejamento para execução do serviço ou obra, condicionantes de execução e compromissos entre as partes-- incluindo eventuais transferências de atividades, liberação de áreas ou construções, reformas ou instalações prévias para adaptações provisórias, dentre outros pré-requisitos.

Registra-se que, em casos excepcionais, poderão ser admitidas alterações de escopo e prazo durante a execução do contrato: (i) em função do maior grau de detalhamento do projeto, desde que demonstrada a superioridade das inovações em termos de redução de custos, de aumento da qualidade, de redução do prazo de execução ou de facilidade de manutenção ou operação, conforme descrito no § 5º do art. 46 da Lei nº 14.133/2021; (ii) sempre que fato superveniente alheio à vontade das partes obrigar à modificações técnicas em encargos e especificações; ou (iii) nos casos em que modificações na legislação vigente obrigarem a revisão das soluções de projeto, sem a qual a aprovação em órgãos externos fique prejudicada ou impossibilitada.



2 LOCALIZAÇÃO NÍVEL 3 - 07  
ESCALA 1 : 500

Ministério da Saúde <b>FIOCRUZ</b> Fundação Oswaldo Cruz		PROJETO / UNIDADE <b>CPCLIN</b> INI	
OBJETIVO CONSTRUÇÃO	CAMPUS MANGUINHOS	SETOR INI	
Nº PRÉDIO 918	Nº DA META 2023.083	O.E. / O.R. 2024.03.27.01	Nº PRANCHA A918X29A
TIPO DE PROJETO/SUBTIPO DE PROJETO ARQUITETURA		FASE ESTUDO PRELIMINAR	
TÍTULO DA PRANCHA <b>DOENÇAS FEBRIS AGUDAS</b> <b>NÍVEL 3 - PLANTA DE LAYOUT</b>		DATA 29/12/2023	ARQ-307
COORDENADOR DA META MARLY ZIED		RESPONSÁVEL TÉCNICO MARLY ZIED	
EQUIPE VANIA FURUGUEM, NATHALIA PAIVA, PEDRO PAULO, JOVI PEIXOTO, RENATO COUTO.		CREA/CAU CAU A11504-5	
		CREA/CAU CAU A11504-5	